

Magistrát města Prostějova

nám. T. G. Masaryka 130/14, 796 01 Prostějov

Odbor dopravy Magistrátu města Prostějova, Křížkovského 36/7, Prostějov

Prostějov, dne 15. 6. 2023

SpZn.: OD/1398/2023/Be

Č.j.: PVMU 100936/2023 41

S00AX037NBO5

Spis./Skart.znak: 280.6 S5



Oprávněná úřední osoba pro vyřízení: Ing. Kateřina Bernátková, tel.: 582 329 835

Oprávněná úřední osoba pro podepisování: Ing. Kateřina Bernátková, tel.: 582 329 835

ROZHODNUTÍ O UZAVÍRCE

Výroková část:

Odbor dopravy Magistrátu města Prostějova, jako silniční správní úřad příslušný podle § 40 odst. 5 písm. b) zákona č. 13/1997 Sb., o pozemních komunikacích, ve znění pozdějších předpisů (dále jen "zákon o pozemních komunikacích") ve správním řízení přezkoumal žádost o povolení uzavírky dle ustanovení § 24 odst. 4 zákona o pozemních komunikacích, kterou dne 9. 6. 2023 podala společnost

ARKO TECHNOLOGY, a.s., IČO 00219169, Vídeňská 206/108, 619 00 Brno,
kterou zastupuje

Dopravní značení Svoboda, Olomouc s.r.o., IČO 27848116, Pavelkova 222/2, 779 00 Bystrovany

(dále jen "žadatel"), a na základě tohoto přezkoumání, souhlasu Policie České republiky, dopravního inspektorátu Prostějov a souhlasu vlastníka komunikace podle § 24 odst. 4 zákona o pozemních komunikacích

p o v o l u j e uzavírku

komunikace: III/43310, III/44310, III/43311, III/43314
důvod uzavírky: provádění stavby „Kanalizace a ČOV Želeč“
na dobu:

Termín uzavírky:		
I. etapa	19. 6. – 30. 6. 2023	úplná uzavírka III/43310 od křižovatky s III/43311 směr autobusová točna – včetně BUS
II. etapa	1. 7. – 2. 9. 2023	úplná uzavírka III/43310 od křižovatky s III/43311 směr Drysice – včetně BUS
částečné uzavírky	3. 9. – 20. 9. 2023	částečné uzavírky silnic III/43311 a III/43314
III. etapa	20. 9. – 31. 10. 2023	úplná uzavírka III/43310 od křižovatky s III/43314 směr Doloplazy



1. MÍSTO
V RÁMCI OLOMOUCKÉHO KRAJE
V LETECH 2016 - 2022
potvrzeno Ministerstvem vnitra

objížďka: po silnici III/43311, Brodek u Prostějova, po silnici III/0462, III/4335, Koberčice, Hradčany, Dobromilice, Doloplazy zpět po silnici III/43310 směr Želeč

I. etapa

Úplná uzavírka III/43310 od křižovatky s III/43311 směr autobusová točna

Předmětným úsekem silnice nebude umožněn spojům dotčených linek 780407, 780408, 728755 a 729755 průjezd. Linky budou vedeny po objížďných trasách.

Dotčené spoje linek budou po obsluze zastávky *Želeč, křiž.* vedeny obousměrně po silnici III/43310 směr Drysice s tím, že nebudou zajiždět na zastávku *Želeč*.

Zastávka *Želeč* nebude obsluhovaná.

Dotčené spoje linek, které začínají/končí na zastávce *Želeč* budou vedeny z přemístěné zastávky *Želeč* po obousměrné objížďné trase po silnici III/43310 (směr Doloplazy), u RD č. p. 82 odbočení na MK, po MK na silnici III/43311, dále směr Brodek u Prostějova nebo směr Drysice dle platné licence.

Zastávka *Želeč* bude přemístěna na silnici III/43310 do prostoru autobusové točny.

Zastávka *Želeč, křiž.* nebude dotčenými spoji obsluhovaná.

II. etapa

Úplná uzavírka III/43310 od křižovatky s III/43311 směr Drysice

Předmětným úsekem silnice nebude umožněn spojům dotčených linek 780407 a 729755 průjezd. Linky budou vedeny po objížďné trase.

Dotčené spoje budou po obsluze zastávky *Želeč* vedeny po silnici III/43310 a dále po obousměrné objížďné trase po silnici III/43311 přes Brodek u Prostějova a III/0462 do Drysic, dále dle platné licence.

Zastávka *Želeč, křiž.* (ve směru od Drysic) nebude obsluhovaná, náhradou budou spoje obsluhovat stejnojmennou zastávku v opačném směru (směr Brodek u Prostějova).

Částečné uzavírky silnic III/43311 a III/43314

Předmětným úsekem silnice III/43311 bude umožněn spojům dotčených linek (780407, 780408 a 729755) průjezd po volné části vozovky okolo pracovního místa. Silniční provoz bude upraven PDZ. Upozorňujeme, že dotčené autobusové linky v uvedeném úseku jsou zajišťovány nízkopodlažními autobusy, které mají průměrnou šíři 2,55 m a délku 13 m. Z tohoto důvodu musí bezpečný průjezdný profil splňovat minimální šíři 3 m a nerovnosti vozovky nesmí překročit výšku 10 cm.

Zastávka *Želeč, křiž.* (směr Drysice) bude přemístěna na silnici III/43310 na chodník před RD č. p. 34.

Zastávka *Želeč, křiž.* (směr Brodek u Prostějova) nebude dotčenými spoji obsluhovaná.

Předmětným úsekem silnice III/43314 není příměstská linková doprava provozovaná.

III. etapa

Úplná uzavírka III/43310 od křižovatky s III/43314 směr Doloplazy

Předmětným úsekem silnice není příměstská linková doprava provozovaná. Z důvodu bezpečnosti při nástupu a výstupu cestujících **musí být v průběhu celé uzavírky (všech jejích etap)** v náhradních prostorech všech přemístěných zastávek zpevněný/zhutněný povrch nástupní hrany v délce min. 9 m. Přesné umístění přemístěných zastávek musí být projednáno s Dopravním inspektorátem Policie ČR a stanoveno přechodnou úpravou provozu na pozemních komunikacích. Označení prostoru náhradní zastávky PDZ zajišťuje žadatel.

Povolení se vydává za těchto podmínek:

- 1) Po dobu uzavírky bude osazeno přechodné dopravní značení stanovené Magistrátem města Prostějova, odborem dopravy, č. j. PVMU 100877/2023 41 ze dne 13. 6. 2023.
- 2) Dopravní značení bude v souladu s ustanoveními zákona č. 361/2000 Sb., o provozu na pozemních komunikacích a o změnách některých zákonů (zákon o silničním provozu), ve znění pozdějších předpisů a vyhlášky č. 294/2015 Sb., kterou se provádějí pravidla provozu na pozemních komunikacích, ve znění pozdějších předpisů. Žadatel odpovídá za stav dopravního značení po celou dobu uzavírky.
- 3) Po skončení uzavírky bude dopravní značení okamžitě uvedeno do původního stavu ve smyslu vyhlášky č. 294/2015 Sb., kterou se provádějí pravidla provozu na pozemních komunikacích, ve znění pozdějších předpisů.

4) Změny v dopravě a jiné: **Po dobu uzavírky veškerá doprava včetně vozidel hasičů a záchranné služby využije okolní komunikace.**

5) Příměstská autobusová doprava:

Po dobu uzavírky budou na předem určené linky schválené výlukové jízdní řády, ve kterých bude upřesněna obsluha jednotlivých zastávek a časy odjezdů. Požadujeme, aby o jakékoliv změně termínu uzavírky, zejména při změně termínů jednotlivých etap uzavírky, informovala odpovědná osoba zhotovitele nebo žadatele o uzavírku minimálně 20 pracovních dnů předem KIDSOK p. o. (tel. 770 173 126), dopravce FTL - First Transport Lines, a.s. (tel. 606 724 468), KORDIS JMK, a.s. (tel. 731 508 140), Krajský úřad Jihomoravského kraje (tel. 541 651 436) a dopravní úřad (tel. 585 508 585).

6) Za splnění podmínek tohoto rozhodnutí osobně zodpovídá: za společnost ARKO TECHNOLOGY, a.s., IČO 00219169, Vídeňská 206/108, 619 00 Brno, Ing. Pavel Dostál, tel.: 739 481 881.

Účastníci řízení, na něž se vztahuje rozhodnutí správního orgánu:

ARKO TECHNOLOGY, a.s., Vídeňská 206/108, 619 00 Brno

Odůvodnění:

Dne 9. 6. 2023 podala společnost ARKO TECHNOLOGY, a.s., IČO 00219169, Vídeňská 206/108, 61900 Brno, kterou zastupuje Dopravní značení Svoboda, Olomouc s.r.o., IČO 27848116, Pavelkova 222/2, 779 00 Bystrovany, (dále jen „žadatel“) zdejšímu silničnímu správnímu úřadu žádost o povolení uzavírky komunikace v obci Zeleč, za účelem realizace stavby „Kanalizace a ČOV Zeleč“. Povolení uzavírky bylo žadatelem navrženo od 19. 6. 2023 do 31. 10. 2023.

Silniční správní úřad žádost podle §39 odst. 1 a 2 vyhlášky č. 104/1997 Sb., kterou se provádí zákon o pozemních komunikacích, ve znění pozdějších předpisů posoudil a po projednání podle §24 odst. 2 písm. a) až c) zákona o pozemních komunikacích a na základě souhlasu příslušného orgánu Policie České republiky podle §24 zákona o pozemních komunikacích a §39 odst. 4 a 5 vyhlášky č. 104/1997 Sb., kterou se provádí zákon o pozemních komunikacích, ve znění pozdějších předpisů povolil uzavírku za podmínek stanovených ve výroku rozhodnutí.

Stanoviska sdělili:

*Policie České republiky, Krajské ředitelství policie Olomouckého kraje
Územní odbor Prostějov, dopravní inspektorát
vyjádření čj.: KRPM-80494-10/ČJ-2023-141206*

ze dne 12. 6. 2023

*Správa silnic Olomouckého kraje, příspěvková organizace, Středisko údržby Jih
závazné stanovisko zn.: SSOK-JH 13070/2023*

ze dne 13. 6. 2023

Vypořádání s návrhy a námitkami účastníků:

- Nebyly vzneseny žádné námitky ani připomínky

Vypořádání s vyjádřením účastníků k podkladům rozhodnutí:

- Účastníci se k podkladům rozhodnutí nevyjádřili.

Poučení účastníků:

Proti tomuto rozhodnutí se lze odvolat do 15 dnů po doručení ke Krajskému úřadu Olomouckého kraje, odboru dopravy a silničního hospodářství, podáním učiněným u odboru dopravy Magistrátu města Prostějova.

Odvolání musí být podáno podle ust. § 82 odst. 2 zákona č. 500/2004 Sb., správní řád, ve znění zákona č. 413/2005 Sb., s potřebným počtem stejnopisů tak, aby jeden stejnopis zůstal odboru dopravy a každý účastník dostal jeden stejnopis.

Odvolání proti tomuto rozhodnutí nemá dle § 24, odstavce 4, zákona č. 13/1997 Sb. o pozemních komunikacích, odkladný účinek.

Ing. Kateřina Bernátková
referent odboru dopravy Magistrátu města Prostějova

Obdrží:

Žadatel

ARKO TECHNOLOGY, a.s., IDDS: 83acv2h
Dopravní značení Svoboda, Olomouc s.r.o., IDDS: qjhzkzt

Účastníci

Obec Želeč, IDDS: nwebjs5
Správa silnic Olomouckého kraje, příspěvková organizace, Středisko údržby Jih, IDDS: ur4k8nn

Dotčené orgány státní správy

Krajské ředitelství policie Olomouckého kraje, Územní odbor Prostějov, Dopravní inspektorát, IDDS: 6jwhpv6

Ostatní

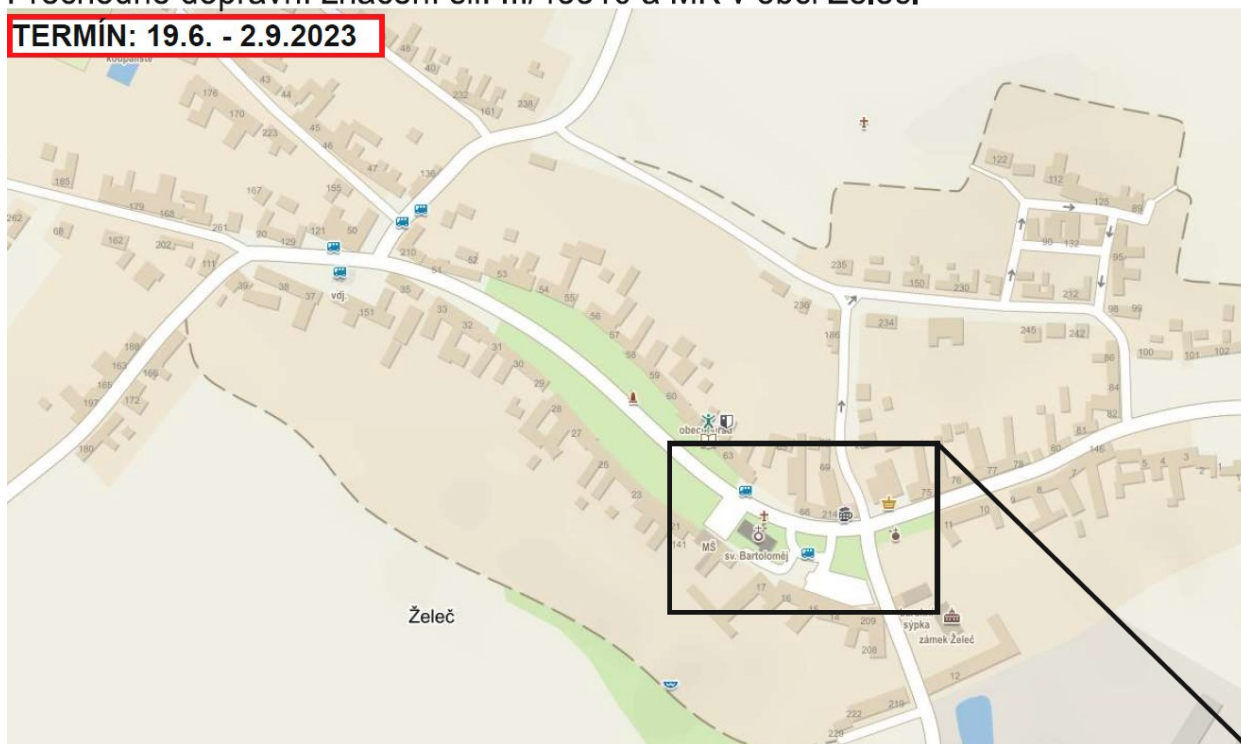
BDS-BUS, s.r.o., IDDS: disqzsj
FTL - First Transport Lines, a.s., IDDS: mubp4t2
Hasičský záchranný sbor Olomouckého kraje, územní odbor Prostějov, IDDS: ufiaa6d
Koordinátor Integrovaného dopravního systému Olomouckého kraje, příspěvková organizace, IDDS: idz9c2j
KORDIS JMK, a.s., IDDS: gwpghss
Krajský úřad Olomouckého kraje, Odbor dopravy a silničního hospodářství, IDDS: qiabfmf
Strojně dopravní služby Opava spol. s r.o., IDDS: 3cf42rv
Zdravotnická záchranná služba Olomouckého kraje, p. o., IDDS: j9ymvs2

A/A

Situační mapa uzavírky

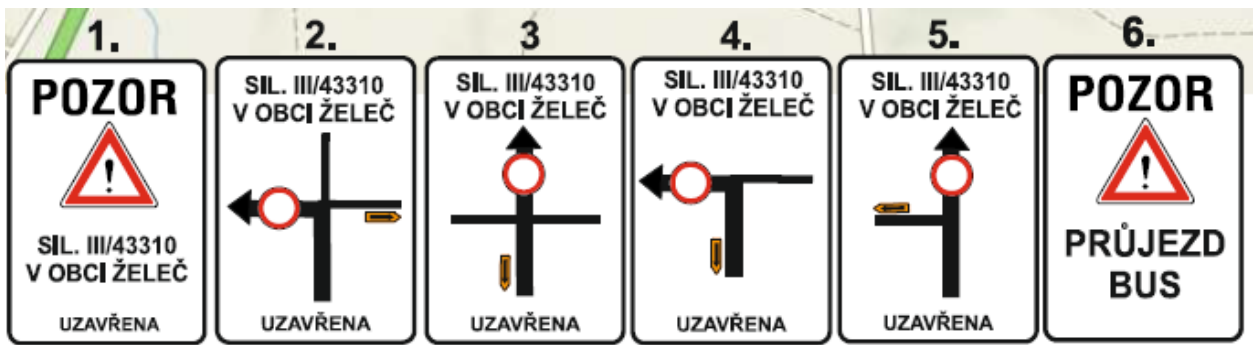
Přechodné dopravní značení sil. III/43310 a MK v obci Želeč.

TERMIN: 19.6. - 2.9.2023



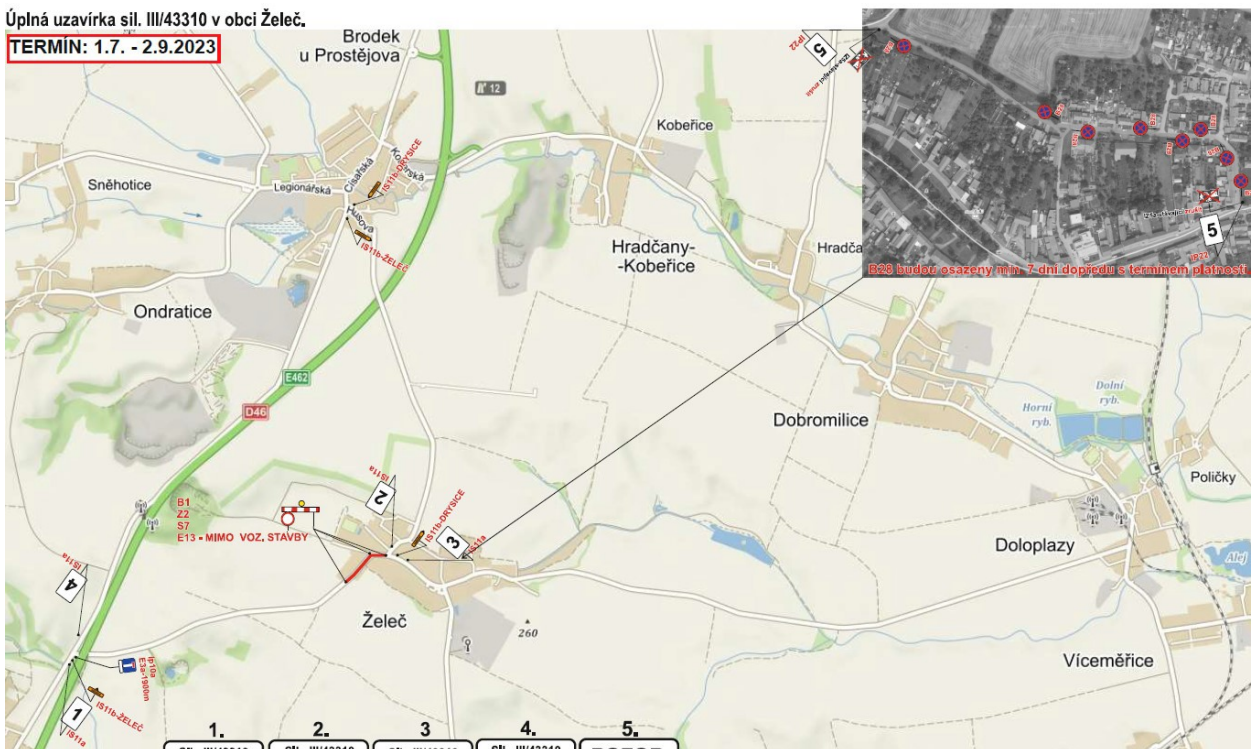
Úplná uzavírka sil. III/43310 v obci Želeč.

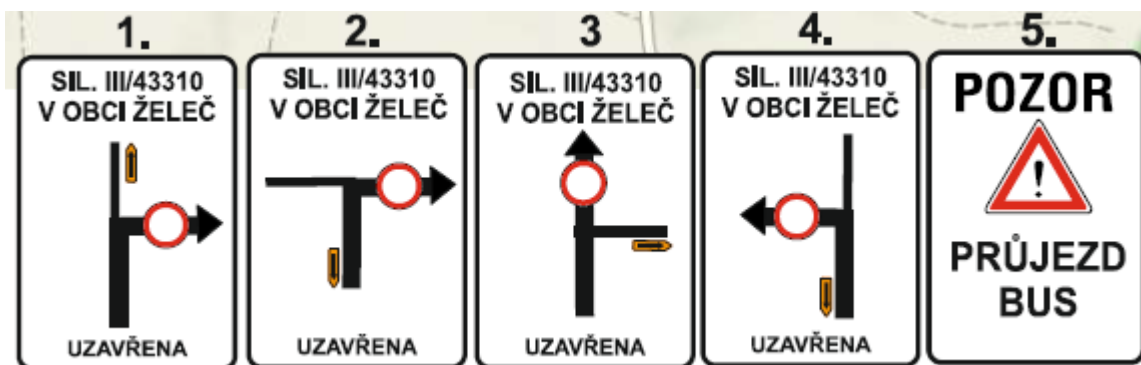
TERMIN: 19.6. - 30.6.2023



Úplná uzavírka sil. III/43310 v obci Želeč.

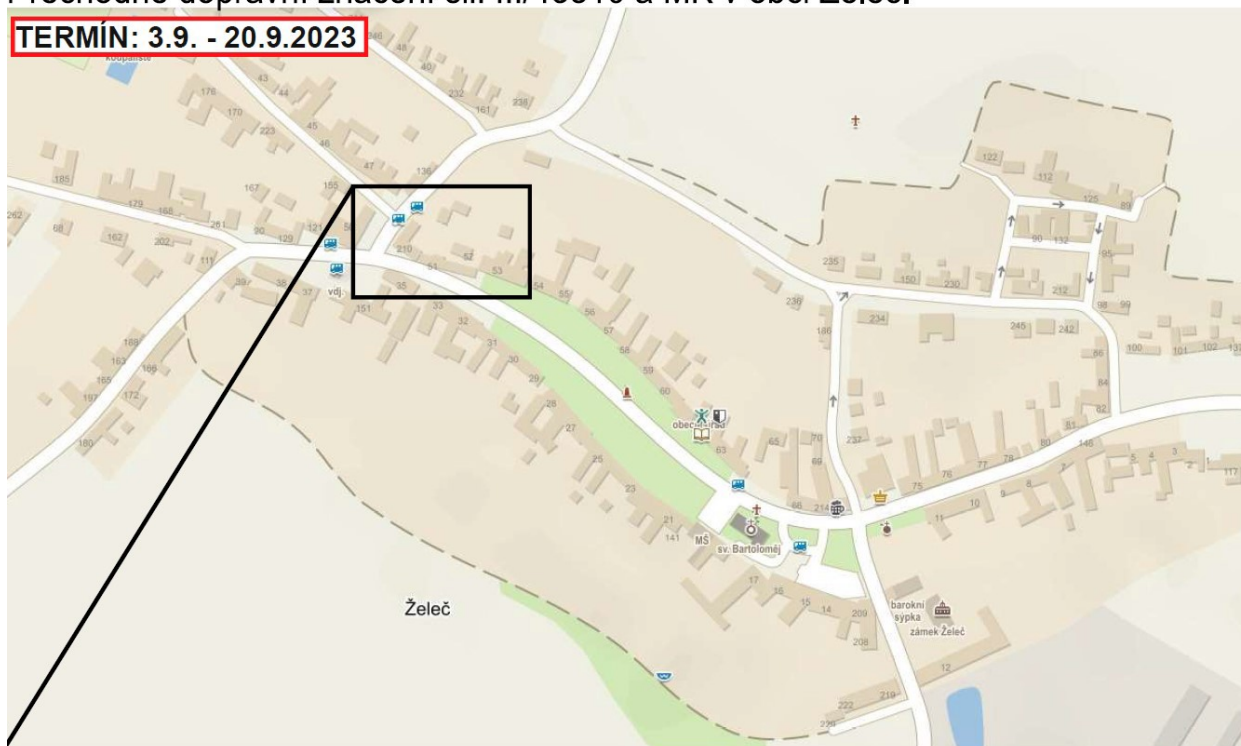
TERMIN: 1.7. - 2.9.2023





Přechodné dopravní značení sil. III/43310 a MK v obci Želeč.

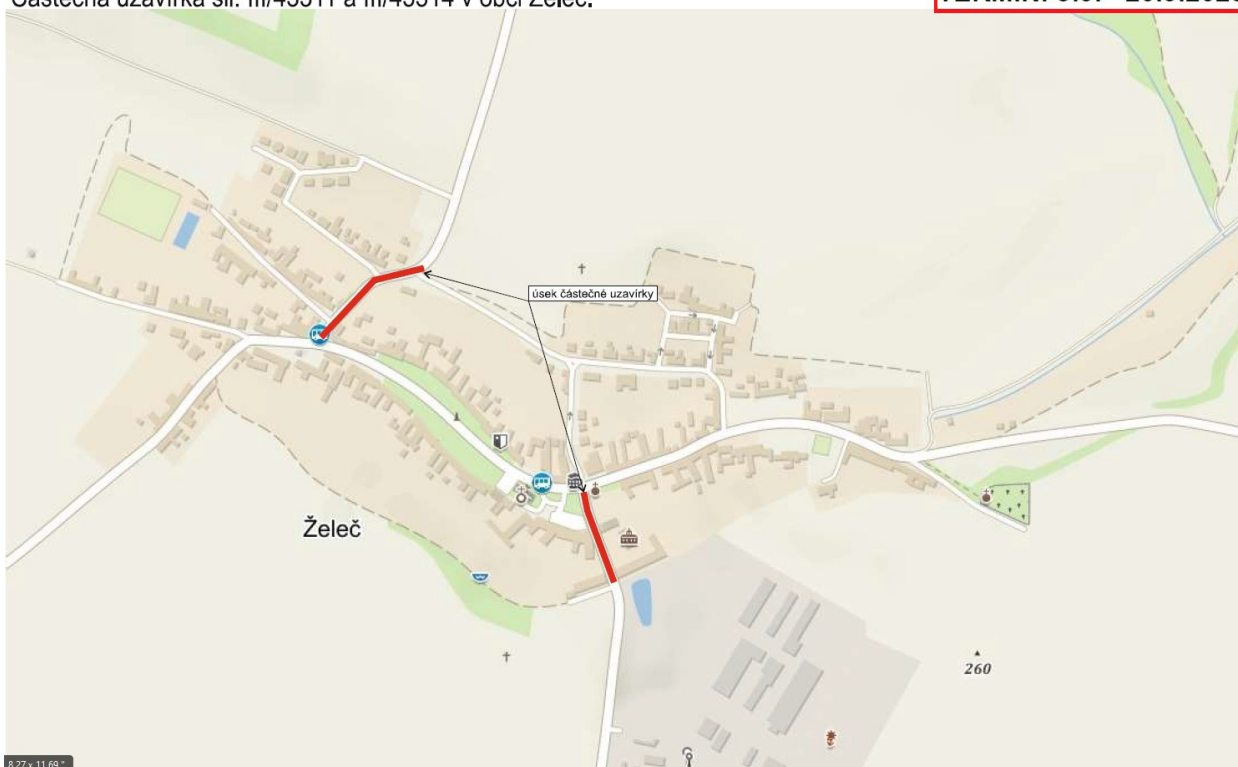
TERMÍN: 3.9. - 20.9.2023





Částečná uzavírka sil. III/43311 a III/43314 v obci Želeč.

TERMÍN: 3.9. - 20.9.2023



Úplná uzavírka sil. III/43310 v obci Želeč.

TERMIN: 20.9. - 31.10.2023

